

VINTAGE PRESTIGE



colori su misura  
per tutte le superfici

# Vintage Prestige

## Nuova vita a tutti gli ambienti

**Arredi, serramenti, muro, metallo, vetro, plastica, rivestimenti, pelle...**

Vintage Prestige è la gamma di vernici per il rinnovo di tutte le superfici non calpestabili. Per interno ed esterno. Grazie alle resine di ultima generazione con cui sono realizzate, queste soluzioni si ancorano saldamente a ogni tipologia di superficie, non necessitano di carteggiatura e sverniciatura, né di altri prodotti come primer o finiture.

Vintage Prestige è una formula esclusiva.

Di grande impatto su ogni elemento d'arredo, Vintage Prestige è straordinario anche su supporti lisci e difficili come vetro e plastica. Ma anche su metallo, vimini, ecopelle. Oggetti esposti indoor o all'esterno.

## Inodore, a limitatissime emissioni, aggrappa dappertutto

Vintage Prestige è la vernice opaca monocomponente a elevata durabilità e resistenze top quality. La formulazione all'acqua, inodore e a scarse emissioni COV, rende questa colorata livrea ideale per gli ambienti interni. Vintage Prestige è un prodotto lavabile, a elevata copertura e fin dalla prima mano conferisce un profondo effetto materico.

**Emissioni negli ambienti interni: certificato A+**

**Conforme alla norma EN 71-3 Sicurezza dei giocattoli**

**Formula formaldeide e stirene zero**









# Colori su misura

Sono dodici le colorazioni pronte all'uso. Ma sono infinite le possibilità cromatiche offerte dalle basi (neutra o bianca) Vintage Prestige e dai sistemi tintometrici in dotazione ai colorifici autorizzati Rio Verde. La personalizzazione è massima grazie all'opportunità di pigmentare le basi Prestige con cui conseguire qualsiasi tonalità. Chiedi al tuo rivenditore.

## Le proposte pastello e il black&white

Grazie a Vintage Prestige ogni ambiente cambia look con colorazioni opache di tendenza. Gli intramontabili pastello viaggiano accanto ai colori contemporanei. Gli incroci possibili sono illimitati in un gioco creativo di estrema personalizzazione dell'arredo.

**RB 1090 . Amarena**

Il calore delle sere d'estate e l'intensità dei sapori ricchi. Questo rosso vibrante non passa inosservato. Ideale per creare un punto focale di puro stile.

**RB 1190 . Frappé**

Morbido e cremoso, questo delicato tono di rosa si inserisce con discrezione in interni moderni e accoglienti. Comfort e relax.

**RB 1290 . Nocciola**

La terra che avvolge e abbraccia. Perfetto per chi ama un design che combini raffinatezza e naturalezza. Un marrone morbido. Un tocco di sofisticata semplicità.

**RB 1390 . Vaniglia**

Riempie lo spazio di luce e calore. Ideale per interni che desiderano trasmettere serenità e purezza. Freschezza che illumina ogni angolo.

**RB 1490 . Cocco**

Bestseller. Questo bianco caldo e avvolgente si sposa con materiali naturali e design minimalista. Garantisce ampiezza, luminosità e serenità agli spazi.

**RB 1590 . Lattementa**

Rinfrescante e delicato, è la perfetta fusione tra l'eleganza del bianco e il tocco vivace del verde. Vitale per ambienti moderni o retrò.

**RB 1690 . Anice**

Frizzante e leggero, come una brezza di primavera che attraversa un campo di spezie. Questa tonalità di carta da zucchero è perfetta per spazi luminosi e pieni di energia. Un tocco di vitalità per ambienti moderni o rustici.

**RB 1790 . Ginepro**

Il fascino blu della natura incontaminata. Un colore sofisticato e deciso, perfetto per generare atmosfere originali, dove esclusività fa rima con tranquillità.

**RB 1890 . Tartufo**

Eleganza al naturale. Un marrone intenso con sfumature terrose che evocano il lusso discreto della natura. Ideale per creare ambienti accoglienti e sofisticati, dove la profondità incontra il calore.

**RB 1990 . Marzapane**

Un grigio caldo che ricorda le creazioni artigianali più attente. Per chi ama arredi dal fascino classico non derogando l'esigenza minimal.

**RB 2090 . Fiordilatte**

La purezza del bianco che è pulizia e delicatezza. Per chi desidera interni luminosi. Perfetto per ambienti dallo stile moderno o scandinavo, dove ogni dettaglio conta.

**RB 2190 . Liquirizia**

Seducente. Audace. Un nero profondo matt che incarna il massimo dell'eleganza. Propone contrasti decisi e location dalle cromie profonde.

# I preziosi: Golden Prestige

Dallo stile luxury all'industrial attraverso un'infinità di combinazioni...

Le 12 colorazioni pastello Vintage Prestige diventano ancor più esclusive nel dialogo con le 3 nuance metallizzate Golden Prestige. Le vernici Golden Prestige arricchiscono l'interior design con tonalità di metalli preziosi che trasformano ogni complemento di arredo in un pezzo unico.

No carteggiatura, super grip, no primer e no finitura, multisuperficie: gli smalti Golden Prestige offrono le stesse caratteristiche prestazionali di Vintage Prestige, ma con quell'irresistibile brillantezza dei metalli.



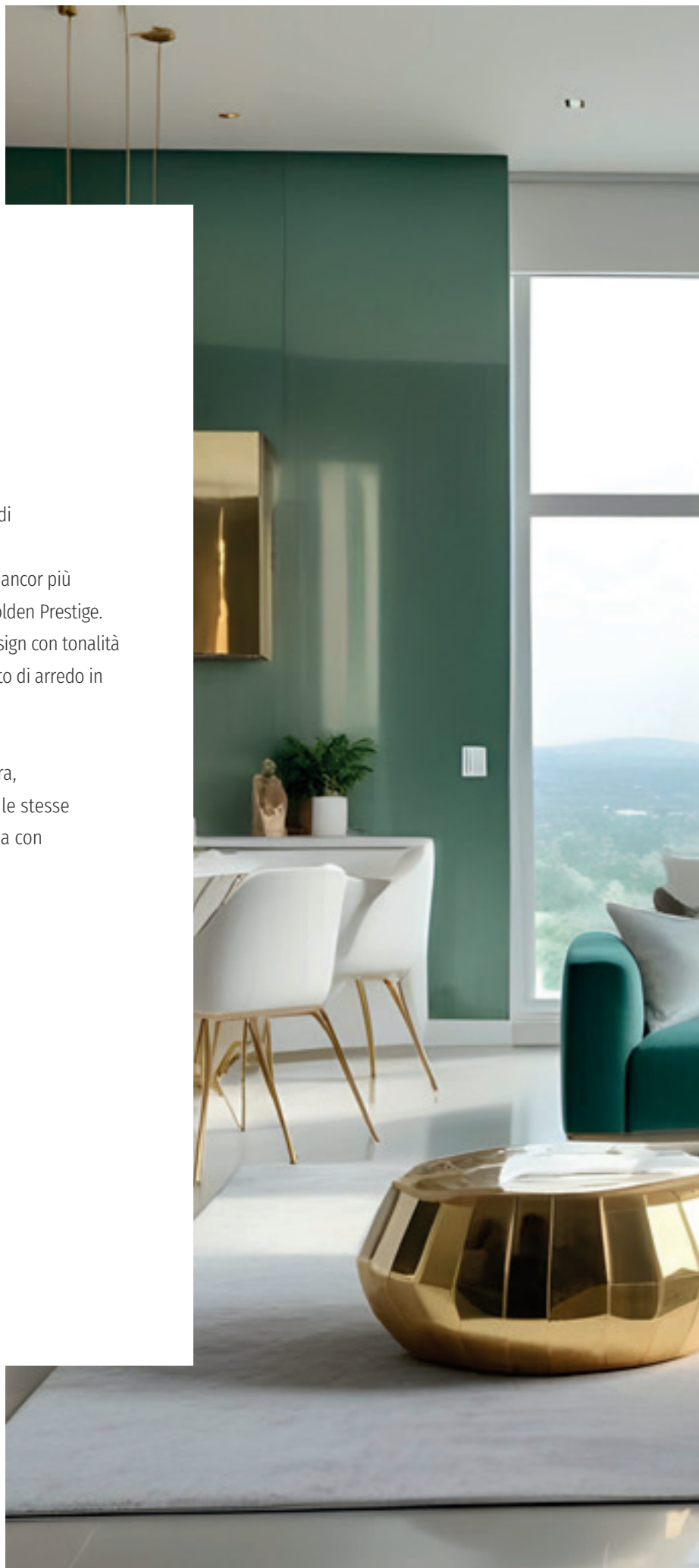
**RB 5090 . Oro Bruno**



**RB 5190 . Oro Giallo**



**RB 5390 . Oro Bianco**



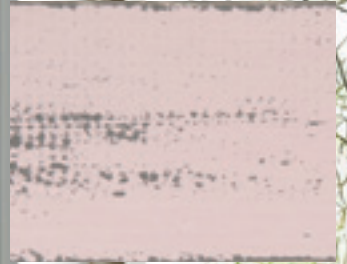






SHABBY CHIC LIGHT

SHABBY CHIC SHADOW

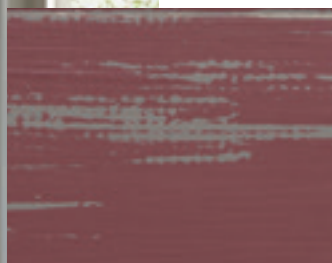




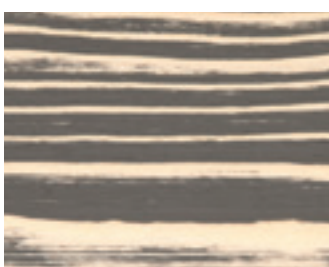
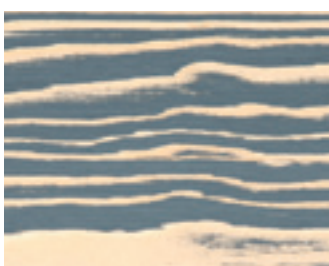
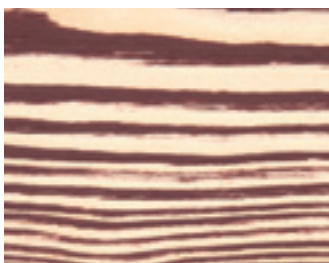
# Effetti decorativi

Con le vernici Vintage Prestige non c'è limite alla creatività. Con pochi strumenti si possono ottenere effetti ultra-matt dal sapore contemporaneo.

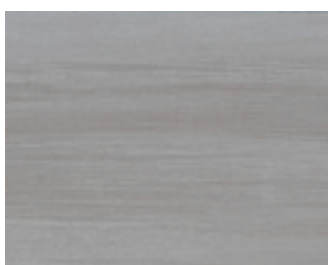
**SHABBY CHIC MODERN**



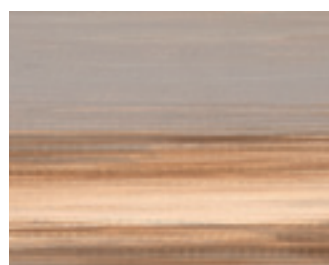
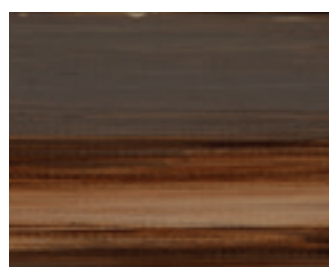
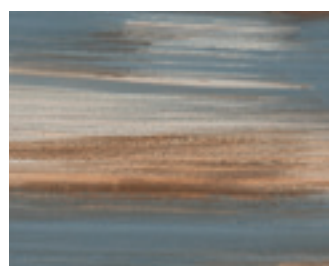
**DECAPATO**



**PATINATO**



**ETNICO**



**GUARDA I TUTORIAL**

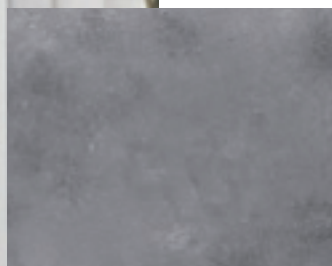
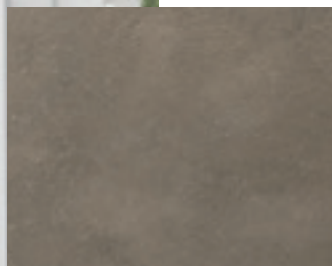
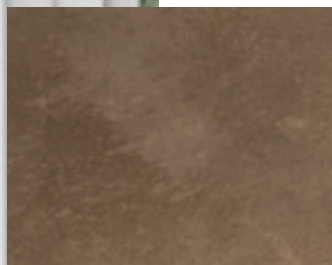




# Effetti decorativi

Ottieni effetti sorprendenti con le vernici Golden Prestige. Illumina i tuoi ambienti con le colorazioni metallizzate per tutte le superfici.

**NUBI DI VENERE**



**TERRE LUNARI**



**LUCI DI ANDROMEDA**



**GOCCE DI MARTE**



**GUARDA I TUTORIAL**





# Trasformare gli ambienti con Vintage e Golden Prestige

## **PREPARAZIONE**

### COSA FARE PRIMA DI APPLICARE VINTAGE E GOLDEN PRESTIGE

Prima di stendere la vernice, assicurarsi che non ci siano gravi difetti superficiali e rimuovere con comune acetone polveri e grassi. Non utilizzare altri sgrassatori e diluenti in commercio: potrebbero rilasciare residui sulla superficie e compromettere l'adesione di Vintage e Golden Prestige. Non utilizzare ABA per preparare la superficie: se non ben miscelati tra loro e accuratamente risciacquati, ammoniaca e bicarbonato rilasciano residui che possono compromettere l'adesione e la tenuta della vernice nel tempo.

### COME PREPARARE UNA SUPERFICIE CON DIFETTI

In caso di distaccamento o rigonfiamento del vecchio strato di vernice, rimuoverlo accuratamente e procedere come indicato sopra. In caso di crepe o urti profondi, riempire il difetto con stucco bicomponente per legno, lasciar essiccare, opacizzare leggermente e applicare il colore scelto di Vintage o Golden Prestige.

### COME PREPARARE UNA SUPERFICIE NON POROSA

Su piani particolarmente levigati, per esempio marmo, vetro, plastica, ceramica, opacizzare con carta abrasiva per metallo grana 220. L'opacizzazione è un'operazione utile su ogni superficie poiché favorisce l'adesione della vernice. Quindi detergere con comune acetone.

### COME TRATTARE IL MURO

Le superfici murali possono essere verniciate con Vintage e Golden Prestige. Ricordiamo che non si tratta di una vernice traspirante. Per questo motivo, consigliamo di non verniciare più di  $\frac{1}{3}$  della superficie della stanza.

### COME GESTIRE LA VERNICIATURA DI STOFFA E PELLE

Vintage Prestige aggrappa senza problemi anche su stoffa, pelle ed ecopelle. Bisogna però fare molta attenzione alle flessioni del materiale, che potrebbe causare crepe nel film della vernice. In tal caso, basterà carteggiare leggermente e ridare una mano di vernice. Su stoffa è consigliabile lavorare con il prodotto ben diluito con acqua anche fino al 50-60% e con il fondo lievemente inumidito per permettere un assorbimento più regolare. Si raccomanda di non utilizzare ammorbidenti per la diluizione. Su pelle o ecopelle detergere con acetone prima di procedere con la verniciatura.

### USARE VINTAGE E GOLDEN PRESTIGE SU MATERIALI FERROSI

Su superfici in ferro impiegare l'antiruggine prima di Vintage e Golden Prestige.





# Vintage e Golden Prestige

Vintage e Golden Prestige esprimono al meglio il proprio contenuto tecnologico se applicate seguendo alcune semplici, ma importanti regole.

## DILUIZIONE

Per semplificare la stesura e ottenere un effetto levigato, si suggerisce di diluire Vintage Prestige con acqua corrente. Per l'applicazione a pennello e rullo diluire al 10/15%. Per l'applicazione a spruzzo diluire al 15/20% e applicare con ugello 2.0.

Per ottenere un effetto increspato, si suggerisce di non diluire Vintage Prestige.

## APPLICAZIONE

- Stendere il prodotto sulla superficie.
- Prima di applicare la seconda mano attendere l'essiccazione minimo 2/4 ore in base alle condizioni ambientali.
- Sulle superfici maggiormente sottoposte a usura, Vintage Prestige può essere protetta con Finitura Effetto Naturale RO 3000 preferibilmente con l'aggiunta di catalizzatore Solid 2K (codice XD 5200) al 5%; Golden Prestige può essere protetta con Finitura Semilucida per Parquet RP 1160 preferibilmente con l'aggiunta di catalizzatore Solid 2K (codice XD 5200) al 10%.

## ESSICCAZIONE

- Attendere 8 ore per il completo indurimento della vernice.
- Ai fini di una essiccazione a regola d'arte, evitare applicazioni sovrabbondanti; grammature in eccesso potrebbero impedire l'asciugatura in profondità, lasciando la vernice tenera e meno performante.
- Vintage e Golden Prestige completano i processi di essiccazione e reticolazione in 14 giorni. Non effettuare lavaggi, prove di adesione e di resistenza alle macchie prima del termine. Non impiegare detergenti aggressivi.

*È consigliabile effettuare una prova preliminare per verificare che il risultato ottenuto sia quello desiderato.*

## MANUTENZIONE

Su superfici protette da Vintage e Golden Prestige utilizzare il detergente neutro all'acqua T.Clean (codice RR 1050) o prodotti non aggressivi per la pulizia.

## CONFEZIONI

**Vintage Prestige** | 0,5 L - 5 L per le colorazioni Cocco, Fiordilatte e Liquirizia

**Golden Prestige** | 0,25 L





**Rio Verde è un marchio di Renner Italia**

Via Ronchi Inferiore, 34 - 40061 Minerbio (BO) Italia

T. +39 051 6618 211 F. +39 051 6606 312

[www.renneritalia.com](http://www.renneritalia.com) [www.vernicirioverde.it](http://www.vernicirioverde.it)

