



rioverde
RENNER

PRIMER PRESERVANTE ANTITARLO ANTITERMITE



H₂O

INODORE

RA 3000

Primer Preservante Antitarlo Antitermite

*Efficace contro muffe, funghi
e insetti che aggrediscono il legno*

Primer Preservante Antitarlo Antitermite previene gli attacchi dei tarli del legno e delle termiti; inoltre, è la soluzione contro i funghi dell'azzurramento e della marcescenza. Questo formulato di qualità professionale è studiato nei laboratori Renner Italia per chi desidera contrastare efficacemente gli agenti biologici di degrado e stabilizzare il legno per una verniciatura di massimo livello.

Azione biocida conforme alla normativa BPR

Primer Preservante Antitarlo Antitermite contiene una miscela di fungicidi ad ampio spettro di azione (0,25% IPBC, 0,25% propiconazolo e 0,25% permetrina). Si tratta di un primer preventivo e curativo registrato BPR - Biocida ai sensi del Regolamento EU 528/2012. La normativa europea disciplina l'immissione sul mercato e l'uso di biocidi utilizzati contro organismi nocivi, quali parassiti o batteri, mediante l'azione dei principi attivi contenuti nelle formule. Lo scopo del regolamento è migliorare il funzionamento del mercato dei biocidi, garantendo allo stesso tempo un elevato livello di tutela per l'uomo e per l'ambiente.

Più in profondità con la tecnologia a micro emulsione

Primer Preservante Antitarlo Antitermite penetra in profondità grazie alla sua tecnologia a micro emulsione stabilizzata. Per la sua capacità di essere assorbito strutturalmente, scherma il legno a fondo, non limitandosi alla protezione in superficie da funghi, muffe e insetti.

Uniformare la superficie, stabilizzare il legno

Primer Preservante Antitarlo Antitermite prepara le superfici alla verniciatura, uniformando l'assorbimento dell'impregnante e della finitura. RA 3000 non lascia residui e si applica facilmente. Inoltre, rendendo il legno meno sensibile all'umidità, ne frena i movimenti potenzialmente dannosi alla tenuta della vernice: valore aggiunto nell'epoca in cui lo standard qualitativo dei legnami è generalmente in calo.

EN 335, idoneo per le classi di rischio 1, 2 e 3

La norma EN 335 ha individuato 5 classi di rischio del legno in funzione delle condizioni di umidità a cui viene esposto. Maggiore è il rischio, maggiore è l'urgenza di aumentare la naturale resistenza del legno con Primer Preservante Antitarlo Antitermite. RA 3000 è infatti indicato per le classi 1, 2 e 3 (deve essere sovraverniciato in caso di classe 3).



Trattamento curativo antitarlo, istruzioni e consigli

Per consentire a Primer Preservante Antitarlo Antitermite di penetrare a fondo ogni parte del legno già infestato dagli insetti xilofagi, è importante liberare i fori dalla segatura (rosame). Tale fase preliminare disostruisce i condotti, rendendo efficace la cosiddetta "camera a gas", con il biocida capace di defluire senza intoppi e di uccidere il tarlo in qualsiasi stadio si trovi (uovo, larva, pupa o adulto). Il trattamento antitarlo con RA 3000 di Rio Verde è semplice ed efficace. Occorrono pennello e attenzione a poche regole.

Su legno grezzo, carteggiare con grana 150 e applicare l'antitarlo nelle quantità descritte in basso.

Su superfici tinte, impregnate o verniciate, prima riportare il legno allo stato grezzo tramite carteggiatura, quindi applicare l'antitarlo nelle quantità descritte in basso.

Quantità consigliate

- 160-200 g/m² per prevenire l'attacco dei tarli e delle termiti
- 300 g/m² per debellare l'infestazione dei tarli e delle termiti

L'antitarlo deve raggiungere tutta la superficie, quindi anche l'interno dei fori (se necessario con l'ausilio di una siringa).

Per evitare che durante il processo di evaporazione si disperda l'agente biocida, è opportuno ricreare la cosiddetta "camera a gas", rivestendo per 72 ore tutta la superficie trattata con involucri di plastica.



RA 3000
trasparente



Conservare
> 5°C



Pennello



Essiccazione fra le
mani 2-20 h



Viscosità
DIN2 46 ± 3"



Verniciare
> 10°C



Resa:
6 m²/L effetto preventivo
4 m²/L effetto curativo



Essiccazione
finale 24 h



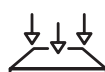
Peso specifico
1,01 ± 0,05 g/cm³



Pronto
all'uso



Mescolare bene
prima dell'uso

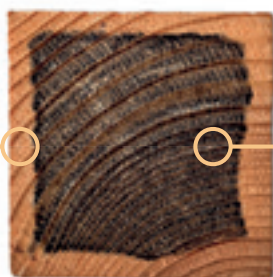


Residuo solido
7 ± 1 %



pH
6,5 ± 1,0

AZIONE PRESERVANTE



Legno preservato
da RA 3000

Legno non raggiunto da RA 3000
e aggredito dalla muffa



Legno trattato con RA 3000



Legno non trattato

AZIONE UNIFORMANTE



Macchie su legno verniciato
senza RA 3000



Colorazione uniforme su legno verniciato
con RA 3000



Rio Verde è un marchio di Renner Italia

Via Ronchi Inferiore, 34 - 40061 Minerbio (BO) Italia

T. +39 051 6618 211 F. +39 051 6606 312

www.renneritalia.com www.vernicirioverde.it

